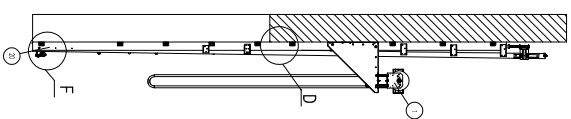
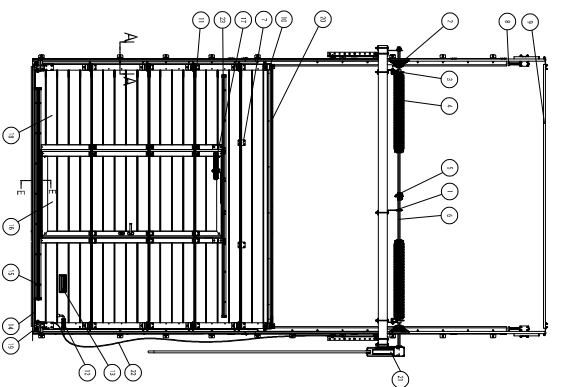


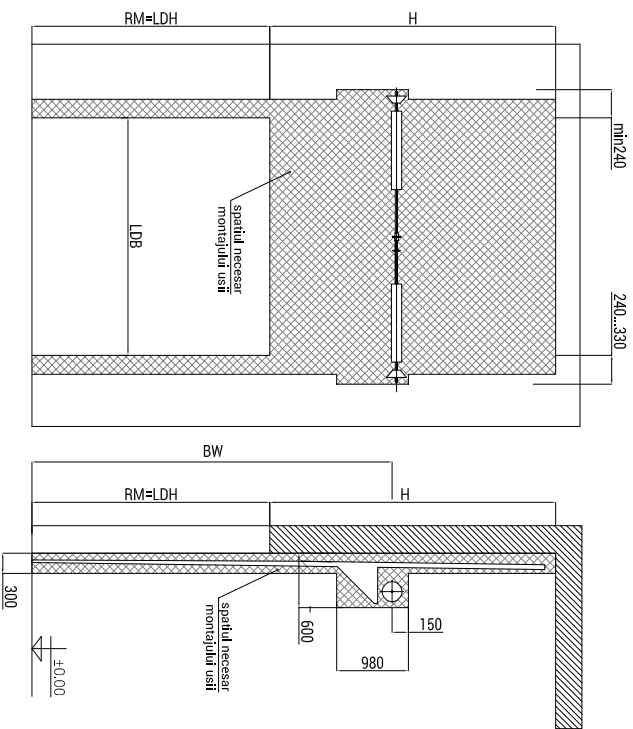
Usa sectională industrială cu sistem de rabatare VERTICALĂ CU AX JOS

Descrierea construcției uși sectionale



1	Podul	Structură de susținere
2	Motorul	Motor electric
3	Tranziția	Tranziție
4	Sistemul de tracțiune	Sistem de tracțiune
5	Arca de tracțiune	Arca de tracțiune
6	Arca de tracțiune	Arca de tracțiune
7	Arca de tracțiune	Arca de tracțiune
8	Arca de tracțiune	Arca de tracțiune
9	Arca de tracțiune	Arca de tracțiune
10	Arca de tracțiune	Arca de tracțiune
11	Arca de tracțiune	Arca de tracțiune
12	Arca de tracțiune	Arca de tracțiune
13	Arca de tracțiune	Arca de tracțiune
14	Arca de tracțiune	Arca de tracțiune
15	Arca de tracțiune	Arca de tracțiune
16	Arca de tracțiune	Arca de tracțiune
17	Arca de tracțiune	Arca de tracțiune
18	Arca de tracțiune	Arca de tracțiune
19	Arca de tracțiune	Arca de tracțiune

Spațiile necesare pentru montaj

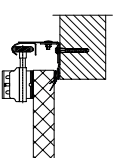


Parametrii uși sectionale cu motor "vertical" cu tracțiune	
Parametrii	Descriere
H, mm	Înălțimea de montaj
BW, mm	Înălțimea până la sol de montaj
	Formula de calcul
	min RM+LDH
	min RM+100

*aliniat la oricare standard european 1500 mm

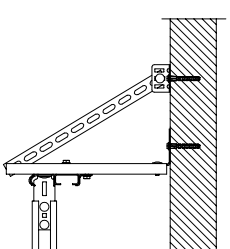
A(5:1)

b) montajul simei verticale pe perete din beton



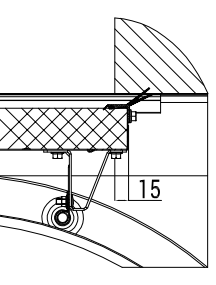
B(5:1)

a) ancoraj de placa de beton

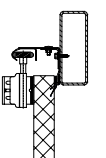


D(10:1)

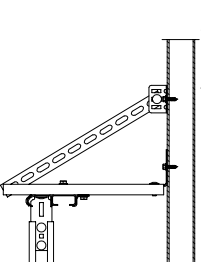
Detaliu de etansare pe buclandrug



d) montajul simei verticale pe structura metalică

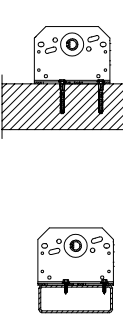


b) ancoraj pe structura metalică

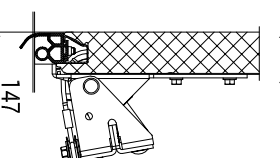


G-G(5:1)

a) montajul consolelor pe buclandrug din beton
b) montajul consolelor pe buclandrug metalic



F(10:1)



E(10:1)

Tipuri de praguri ale ușii pietonale

