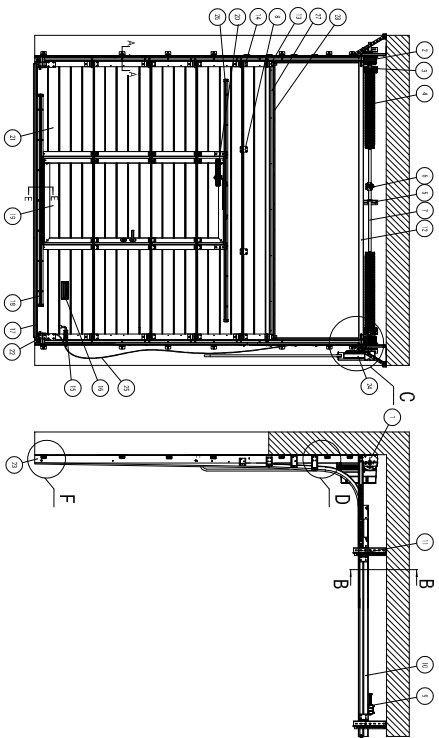


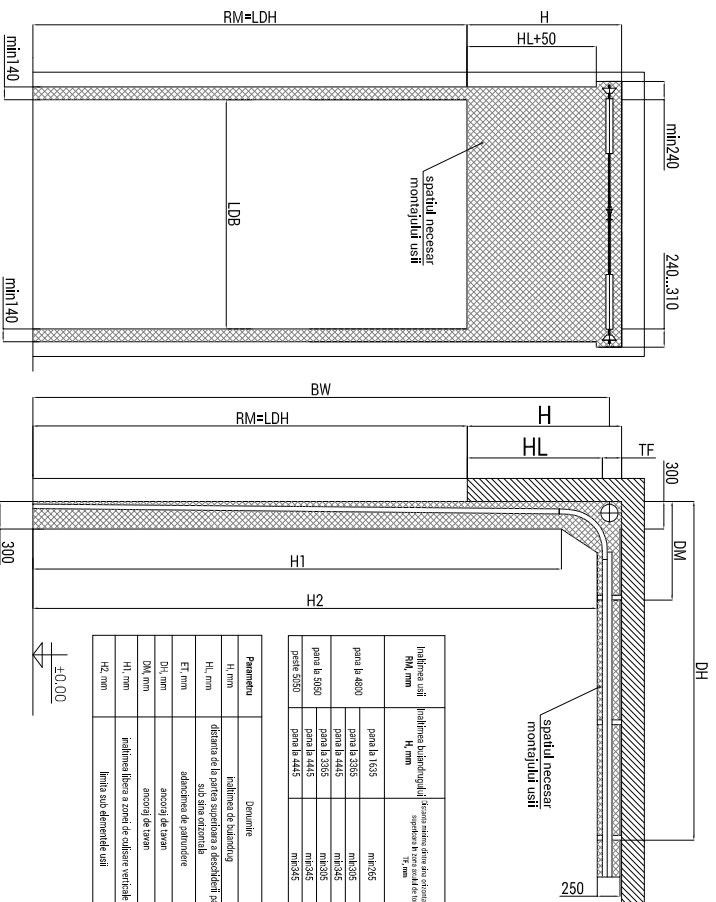
Usa sectională industrială cu sistem de rabatare SUPRAINĂLȚĂTA CU AX SUS

Descrierea construcției ușii sectionale



Prod.	Descriere articol
1	controler aer
2	izolatoare
3	Sistemul mecanic reglat automat
4	arc de rezistență
5	controler automatizat
6	capotă ghidată
7	arc de rezistență
8	Moloză intermediară
9	Șurubul șurubului cu arc
10	Sistemul de siguranță
11	arc de rezistență
12	Șurub de rezistență
13	Sistemul de siguranță
14	Șurubul șurubului
15	Zăvor
16	maner
17	șurub de rezistență și protecție
18	șurub de rezistență
19	șurub de rezistență
20	șurub de rezistență
21	șurub de rezistență
22	șurub de rezistență
23	șurub de rezistență
24	șurub de rezistență
25	șurub de rezistență
26	șurub de rezistență
27	șurub de rezistență
28	șurub de rezistență
29	șurub de rezistență
30	șurub de rezistență
31	șurub de rezistență

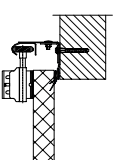
Spațiile necesare pentru montaj



Înălțimea ușii RM, mm	Înălțimea buclilor ghidajului H, mm	Înălțimea până la axul de orientare BW, mm
până la 4830	până la 1635	RM-HL-160
până la 5325	până la 2130	RM-HL-180
până la 5820	până la 2625	RM-HL-200
până la 6315	până la 3120	RM-HL-220
până la 6810	până la 3615	RM-HL-240
până la 7305	până la 4110	RM-HL-260
până la 7800	până la 4605	RM-HL-280
până la 8295	până la 5100	RM-HL-300
până la 8790	până la 5595	RM-HL-320
până la 9285	până la 6090	RM-HL-340
până la 9780	până la 6585	RM-HL-360
până la 10275	până la 7080	RM-HL-380
până la 10770	până la 7575	RM-HL-400
până la 11265	până la 8070	RM-HL-420
până la 11760	până la 8565	RM-HL-440
până la 12255	până la 9060	RM-HL-460
până la 12750	până la 9555	RM-HL-480
până la 13245	până la 10050	RM-HL-500
până la 13740	până la 10545	RM-HL-520
până la 14235	până la 11040	RM-HL-540
până la 14730	până la 11535	RM-HL-560
până la 15225	până la 12030	RM-HL-580
până la 15720	până la 12525	RM-HL-600
până la 16215	până la 13020	RM-HL-620
până la 16710	până la 13515	RM-HL-640
până la 17205	până la 14010	RM-HL-660
până la 17700	până la 14505	RM-HL-680
până la 18195	până la 15000	RM-HL-700
până la 18690	până la 15495	RM-HL-720
până la 19185	până la 15990	RM-HL-740
până la 19680	până la 16485	RM-HL-760
până la 20175	până la 16980	RM-HL-780
până la 20670	până la 17475	RM-HL-800
până la 21165	până la 17970	RM-HL-820
până la 21660	până la 18465	RM-HL-840
până la 22155	până la 18960	RM-HL-860
până la 22650	până la 19455	RM-HL-880
până la 23145	până la 19950	RM-HL-900
până la 23640	până la 20445	RM-HL-920
până la 24135	până la 20940	RM-HL-940
până la 24630	până la 21435	RM-HL-960
până la 25125	până la 21930	RM-HL-980
până la 25620	până la 22425	RM-HL-1000
până la 26115	până la 22920	RM-HL-1020
până la 26610	până la 23415	RM-HL-1040
până la 27105	până la 23910	RM-HL-1060
până la 27600	până la 24405	RM-HL-1080
până la 28095	până la 24900	RM-HL-1100
până la 28590	până la 25395	RM-HL-1120
până la 29085	până la 25890	RM-HL-1140
până la 29580	până la 26385	RM-HL-1160
până la 30075	până la 26880	RM-HL-1180
până la 30570	până la 27375	RM-HL-1200
până la 31065	până la 27870	RM-HL-1220
până la 31560	până la 28365	RM-HL-1240
până la 32055	până la 28860	RM-HL-1260
până la 32550	până la 29355	RM-HL-1280
până la 33045	până la 29850	RM-HL-1300
până la 33540	până la 30345	RM-HL-1320
până la 34035	până la 30840	RM-HL-1340
până la 34530	până la 31335	RM-HL-1360
până la 35025	până la 31830	RM-HL-1380
până la 35520	până la 32325	RM-HL-1400
până la 36015	până la 32820	RM-HL-1420
până la 36510	până la 33315	RM-HL-1440
până la 37005	până la 33810	RM-HL-1460
până la 37500	până la 34305	RM-HL-1480
până la 37995	până la 34800	RM-HL-1500
până la 38490	până la 35295	RM-HL-1520
până la 38985	până la 35790	RM-HL-1540
până la 39480	până la 36285	RM-HL-1560
până la 39975	până la 36780	RM-HL-1580
până la 40470	până la 37275	RM-HL-1600
până la 40965	până la 37770	RM-HL-1620
până la 41460	până la 38265	RM-HL-1640
până la 41955	până la 38760	RM-HL-1660
până la 42450	până la 39255	RM-HL-1680
până la 42945	până la 39750	RM-HL-1700
până la 43440	până la 40245	RM-HL-1720
până la 43935	până la 40740	RM-HL-1740
până la 44430	până la 41235	RM-HL-1760
până la 44925	până la 41730	RM-HL-1780
până la 45420	până la 42225	RM-HL-1800
până la 45915	până la 42720	RM-HL-1820
până la 46410	până la 43215	RM-HL-1840
până la 46905	până la 43710	RM-HL-1860
până la 47400	până la 44205	RM-HL-1880
până la 47895	până la 44700	RM-HL-1900
până la 48390	până la 45195	RM-HL-1920
până la 48885	până la 45690	RM-HL-1940
până la 49380	până la 46185	RM-HL-1960
până la 49875	până la 46680	RM-HL-1980
până la 50370	până la 47175	RM-HL-2000

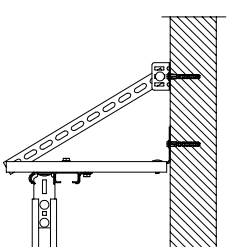
Parametri	Denumire	Formula de calcul
H ₁ , mm	Înălțimea de bilăndug	mH(5:1)
H ₂ , mm	Înălțimea de la partea superioară a descărcării până sub stâna orizontală	H(F (max)(1:1))
E ₁ , mm	Inducător de schimbare	RM-HL-480
D ₁ , mm	anecruș de vârstă	RM-HL-620
D ₂ , mm	anecruș de vârstă	1030
H ₁ , mm	rașină liberă a zonei de coborâre verticală	RM-HL-455
H ₂ , mm	limba sub deplasarea ușii	RM-HL-55

A(5:1)



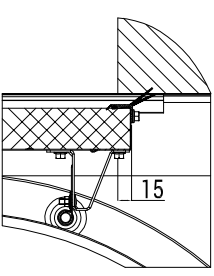
b) montajul șinei verticale pe perete din beton

B(5:1)



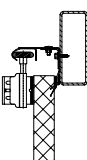
a) ancaj pe placa de beton

D(1:1)

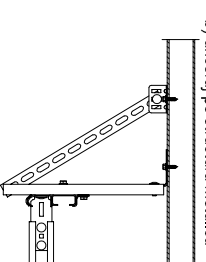


Detaliu de expansiune pe buclăndug

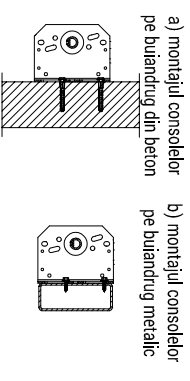
d) montajul șinei verticale pe structura metalică



b) ancaj pe structura metalică

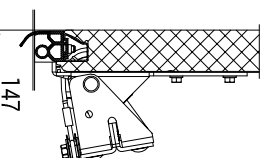


G-G(5:1)

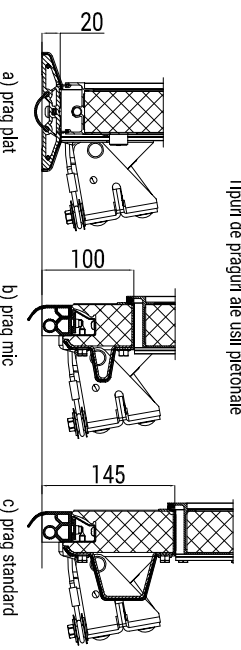


a) montajul consolelor pe buclăndug din beton
b) montajul consolelor pe buclăndug metalic

F(1:1)



E(1:1)



Tipuri de prașuri ale ușii pietonale

a) praș plat

b) praș mic

c) praș standard