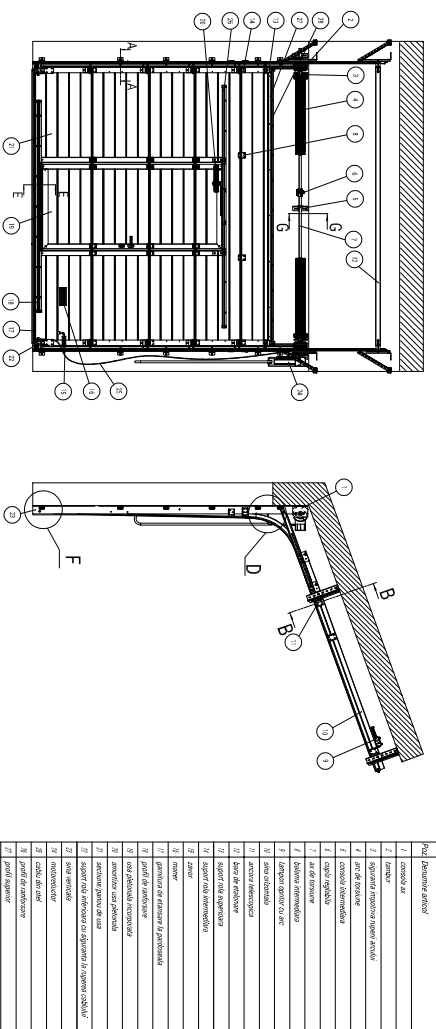


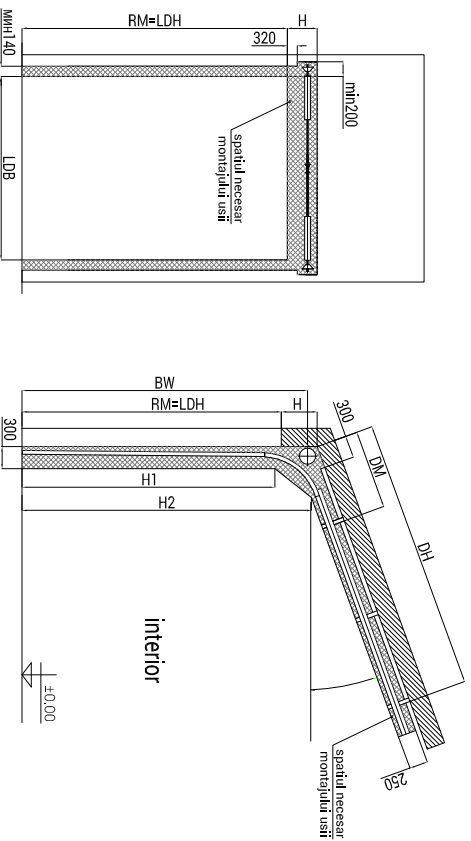
# Ușa sectională industrială cu sistem de rabatare INCLINAT

Descrierea construcției ușii sectionale



1	Podul	Denumire articol
2	1	compoz. nr.
3	2	rezervă
4	3	Sistemul necesar montajului anului
5	4	arc de rezistență
6	5	compoz. buclă/șurub
7	6	arc de rezistență
8	7	buclă de rezistență
9	8	șurubul șurubului cu arc
10	9	șurubul șurubului cu arc
11	10	șurub de rezistență
12	11	șurubul șurubului cu arc
13	12	șurubul șurubului cu arc
14	13	șurubul șurubului cu arc
15	14	șurub
16	15	șurub
17	16	șurub
18	17	șurub
19	18	șurub
20	19	șurub
21	20	șurub
22	21	șurub
23	22	șurub
24	23	șurub
25	24	șurub
26	25	șurub
27	26	șurub
28	27	șurub
29	28	șurub
30	29	șurub
31	30	șurub
32	31	șurub
33	32	șurub
34	33	șurub
35	34	șurub
36	35	șurub
37	36	șurub
38	37	șurub
39	38	șurub
40	39	șurub
41	40	șurub
42	41	șurub
43	42	șurub
44	43	șurub
45	44	șurub
46	45	șurub
47	46	șurub
48	47	șurub
49	48	șurub
50	49	șurub
51	50	șurub
52	51	șurub
53	52	șurub
54	53	șurub
55	54	șurub
56	55	șurub
57	56	șurub
58	57	șurub
59	58	șurub
60	59	șurub
61	60	șurub
62	61	șurub
63	62	șurub
64	63	șurub
65	64	șurub
66	65	șurub
67	66	șurub
68	67	șurub
69	68	șurub
70	69	șurub
71	70	șurub
72	71	șurub
73	72	șurub
74	73	șurub
75	74	șurub
76	75	șurub
77	76	șurub
78	77	șurub
79	78	șurub
80	79	șurub
81	80	șurub
82	81	șurub
83	82	șurub
84	83	șurub
85	84	șurub
86	85	șurub
87	86	șurub
88	87	șurub
89	88	șurub
90	89	șurub
91	90	șurub
92	91	șurub
93	92	șurub
94	93	șurub
95	94	șurub
96	95	șurub
97	96	șurub
98	97	șurub
99	98	șurub
100	99	șurub

Spațiile necesare pentru montaj



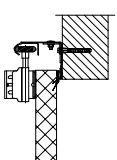
Parametru	Denumirea	Formula de calcul
BW, mm	Înălțimea axului de torsiune	RM=4/3 (RM: până la 3335)
H, mm	Înălțimea buclăndrugului	RM=4/6 (În anumite situații)
ET	adâncimea de patrunzare	min 50 (RM: 5335)
DH	ancoraj de tavan	În anumite situații min. 600
DM	ancoraj de tavan	RM=510
H1	înălțimea liberă a corții verticale de eilansare	RM=280
H2	înălțimea liberă sub elemente uși	1050
		RM=245
		RM=100

A(5:1)

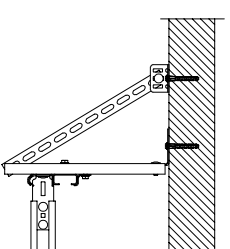
B(5:1)

D(10:1)

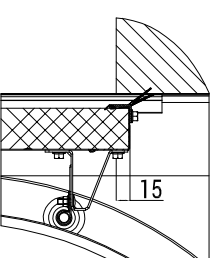
b) montajul sînei verticale pe perete din beton



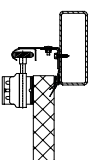
a) ancoraj de placa de beton



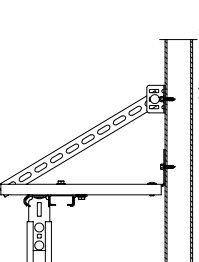
Detaliu de eilansare pe buclăndrug



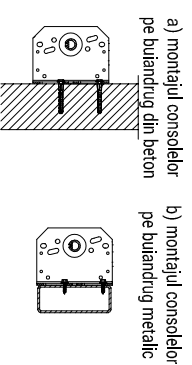
d) montajul sînei verticale pe structura metalică



b) ancoraj pe structura metalică

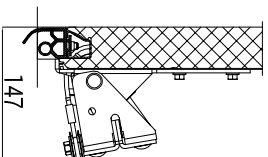


G-G(5:1)

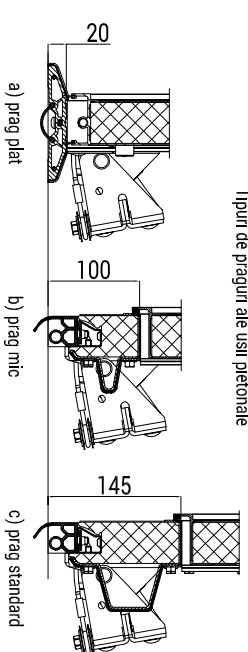


a) montajul consolelor pe buclăndrug din beton  
b) montajul consolelor pe buclăndrug metalic

F(10:1)



E(10:1)



Tipuri de praguri ale ușii pietonale

a) prag plat

b) prag mic

c) prag standard

B(20:1)

